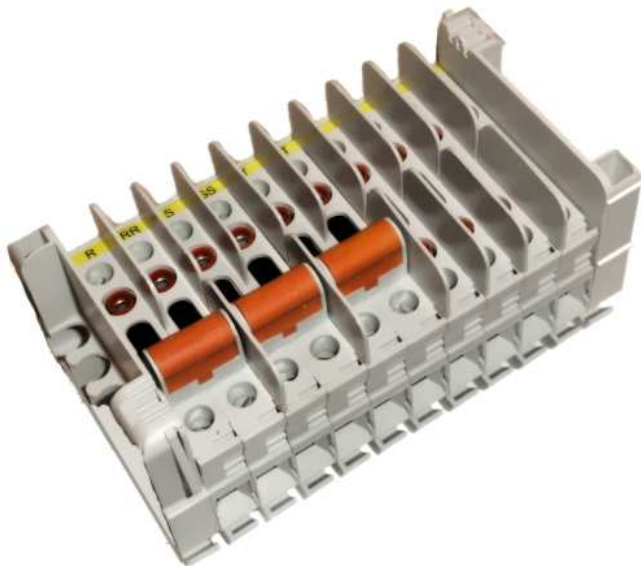
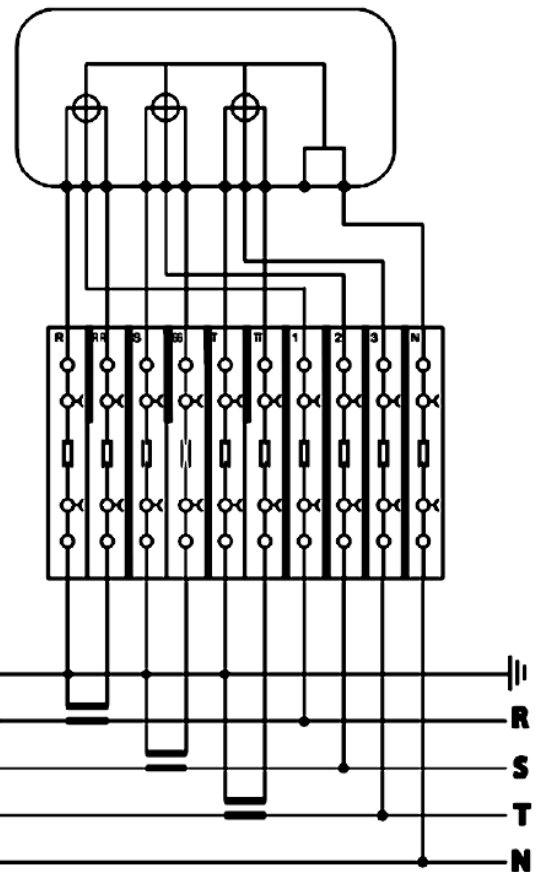


Listwa kontrolno-pomiarowa Unibloc 10E-6I-4T EPI

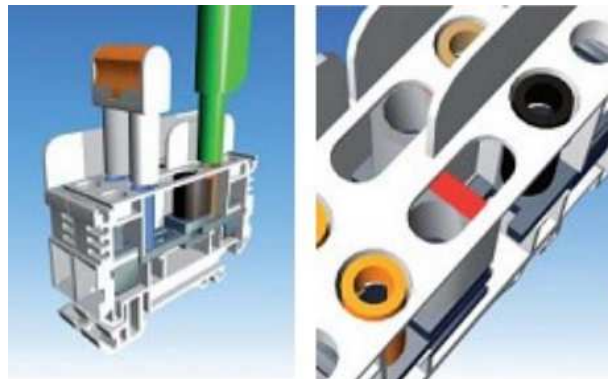


Listwy kontrolno-pomiarowe Unibloc przeznaczone są do stosowania w półpośrednich i pośrednich układach pomiarowo-rozliczeniowych energii elektrycznej. Służą do łączenia obwodów wtórnych przekładników prądowych i napięciowych z obwodami prądowymi i napięciowymi liczników energii.

Do produkcji listwy użyto komponentów najwyższej jakości, co gwarantuje niezawodność połączeń oraz odpowiednią funkcjonalność i bezpieczeństwo personelu podczas prac kontrolno-pomiarowych. Obecność gniazd pomiarowych o specjalnej konstrukcji umożliwia korzystanie z wtyków pomiarowych w wykonaniu konwencjonalnym i bezpiecznym.



Schemat podłączenia



Zaciski śrubowe i zworki

Dane techniczne	
Napięcia znamionowe izolacji	800V
Wytrzymałość obudowy	600V
Końcówki pomiarowe	600V CAT IV
Przekrój zacisku	1,5 do 16 mm ²
Prąd testujący	76A
Stopień ochrony	IP 2x (EN-60947-1)
Długość	130 mm
Szerokość	137 mm
Wysokość	63,5 mm
Waga	516 g
Ilość zacisków	10
Temperatura pracy	-5 ... +60 °C
Moment ściskający	1,2 ... 1,5 Nm
Kraj produkcji	Hiszpania

Dystrybutor:

Systemy Pomiarowe ELGAMA Sp. z o.o.,
Plac Kombatantów 2,
58-100 Świdnica,
tel.: 0048 74 856 61 53,
fax: 0048 74 856 61 55,
e-mail: info@elgama.pl,
<http://www.elgama.pl>